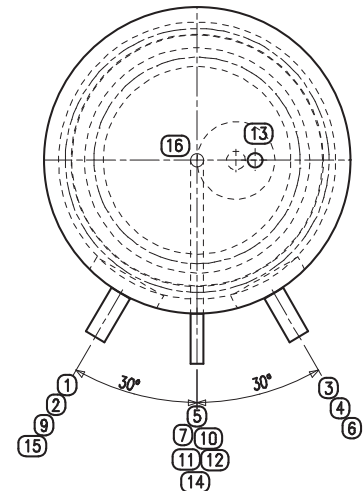


- 1.) VL-Beladung / Heizkreis (Schichtprofil)
- 2.) RL-Beladung / Heizkreis (Schichtprofil)
- 3.) VL-Beladung / Heizkreis (Schichtprofil)
- 4.) RL-Beladung / Heizkreis (Schichtprofil)
- 5.) Muffe für Elektro-Einschraubheizkörper
- 6.) Wärmetauscher
- 7.) Fühler- u. Thermometermuffe
- 9.) Entleerung
- 10.) Brauchwarmwasser
- 11.) Zirkulation
- 12.) Brauchkaltwasser
- 13.) Entlüftung Muffe
- 14.) zweite E-Muffe
- 15.) Topladung
- 16.) Muffe verschlossen



	TS 750		TS 950		TS1200		TS 1450	
ø ohne Iso	750		790		900		1000	
ø inkl. Iso	1010		1050		1160		1260	
Höhe ohne Iso	1890		2040		2040		2020	
Höhe inkl. Iso	2020		2170		2170		2150	
Boiler Inhalt	200 Liter		200 Liter		230 Liter		230 Liter	
Vorwärmer	1,2 m <sup>2</sup>		1,2 m <sup>2</sup>		1,8 m <sup>2</sup>		1,8 m <sup>2</sup>	
Wärmetauscher	1,4 m <sup>2</sup>		2,2 m <sup>2</sup>		2,4 m <sup>2</sup>		2,4 m <sup>2</sup>	
A	175	1"   1 1/2"	180	1"   1 1/2"	190	1"   1 1/2"	200	1"   1 1/2"
B	265	1"	240	1"	290	1"	260	1"
C	335	1/2"	320	1/2"	400	1/2"	400	1/2"
D	445	1/2"	480	1/2"	560	1/2"	560	1/2"
E	545	1"	675	1"	720	1"	650	1"
F	625	1 1/2"	730	1 1/2"	800	1 1/2"	730	1 1/2"
G	675	1/2"	810	1/2"	865	1/2"	830	1/2"
H	770	1/2"	870	1/2"	975	1/2"	940	1/2"
I	860	1 1/2"	990	1 1/2"	1095	1 1/2"	1080	1 1/2"
J	960	1/2"	1090	1/2"	1195	1/2"	1190	1/2"
K	1020	1 1/2"	1170	1 1/2"	1275	1 1/2"	1250	1 1/2"
L	1100	2"	1260	2"	1355	2"	1330	2"
M	1220	1/2"	1380	1/2"	1490	1/2"	1465	1/2"
N	1405	1"	1555	1"	1625	1"	1605	1"
O	1550	1 1/2"   1"	1700	1 1/2"   1"	1765	1 1/2"   1"	1745	1 1/2"   1"
P	1690	1/2"	1910	1/2"	1885	1/2"	1845	1/2"
Q	1890	1"	2040	1"	2040	1"	2020	1"
<b>Kippmaß</b>	1960		2110		2150		2150	
<b>Gewicht</b>	205 kg		225 kg		270 kg		295 kg	

# Leistungsdaten

Type Inhalt	Boiler Inhalt	C°	45°C			60°C		
			10min Spitze	l/h	kW	10min Spitze	l/h	kW
TS 750	200	50	229	260	11	-	-	-
		55	259	300	14	-	-	-
		60	288	345	16	200	284	19
		70	347	480	22	241	332	22
		80	406	632	30	282	440	30
TS 950	200	50	229	260	11	-	-	-
		55	259	300	14	-	-	-
		60	288	345	16	200	284	19
		70	347	480	22	241	332	22
		80	406	632	30	282	440	30
TS 1200	230	50	264	285	13	-	-	-
		55	298	314	15	-	-	-
		60	331	345	17	230	285	20
		70	399	480	23	277	332	23
		80	467	630	30	324	440	30
TS 1450	230	50	264	285	13	-	-	-
		55	298	314	15	-	-	-
		60	331	345	17	230	285	20
		70	399	480	23	277	332	23
		80	467	630	30	324	440	30
TS 1750	270	50	290	408	16	-	-	-
		55	320	497	20	-	-	-
		60	350	630	26	270	450	26
		70	410	750	30	305	525	30
		80	470	990	40	350	690	40
TS 2200	320	50	290	408	16	-	-	-
		55	320	497	18	-	-	-
		60	350	630	23	270	450	26
		70	410	750	31	305	525	30
		80	470	990	40	350	690	40